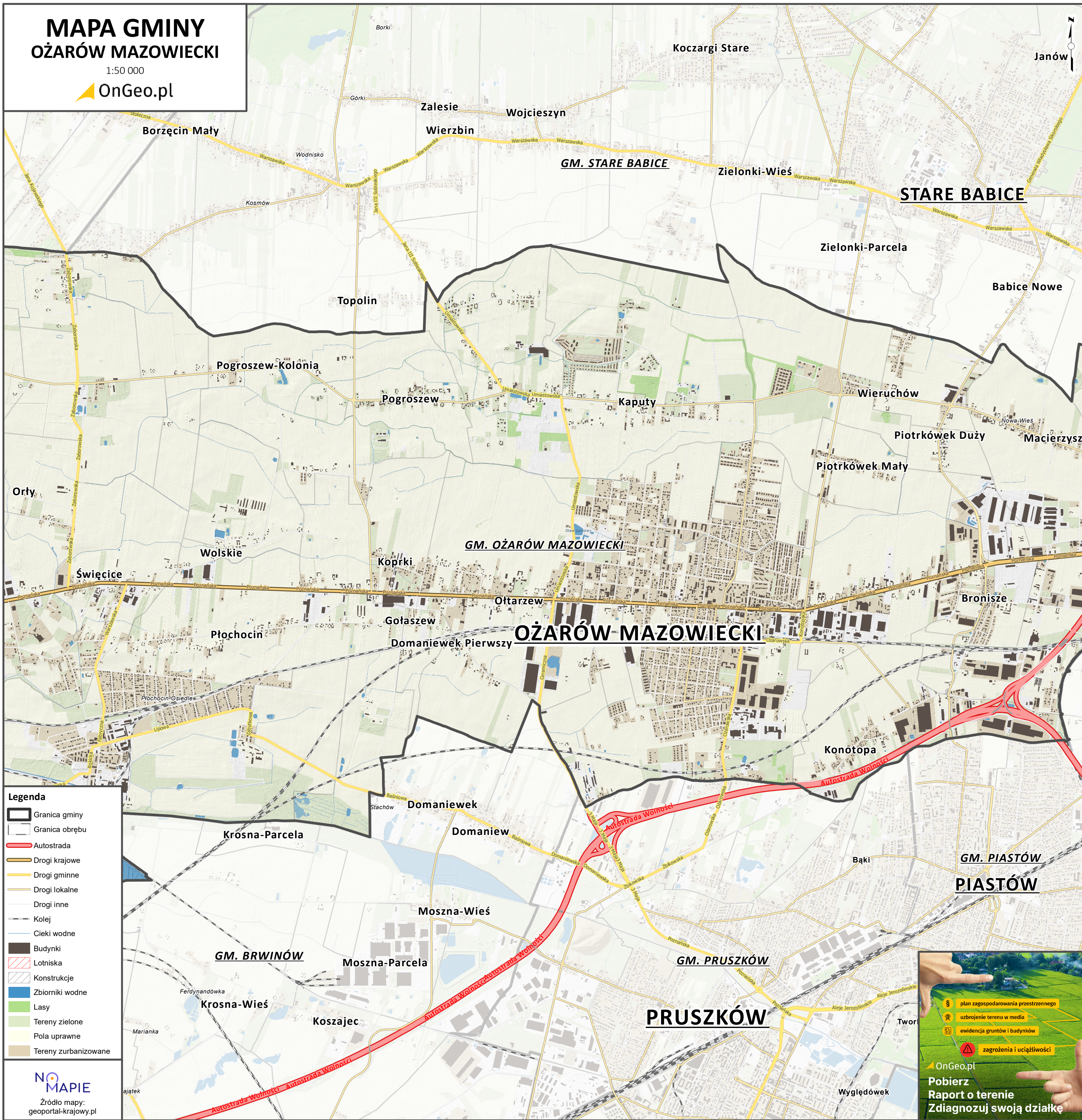


# MAPA GMINY OŻARÓW MAZOWIECKI

1:50 000



## Legenda

- Granica gminy
- Granica obrębu
- Autostrada
- Drogi krajowe
- Drogi gminne
- Drogi lokalne
- Drogi inne
- Kolej
- Cieki wodne
- Budynki
- Lotniska
- Konstrukcje
- Zbiorniki wodne
- Lasy
- Tereny zielone
- Pola uprawne
- Tereny zurbanizowane

NO  
MAPIE

Źródło mapy:  
geoportal-krajowy.pl

- plan zagospodarowania przestrzennego
- uzbrojenie terenu w media
- ewidencja gruntów i budynków
- zagrożenia i uciążliwości

OnGeo.pl  
Pobierz  
Raport o terenie  
Zdiagnozuj swoją działkę